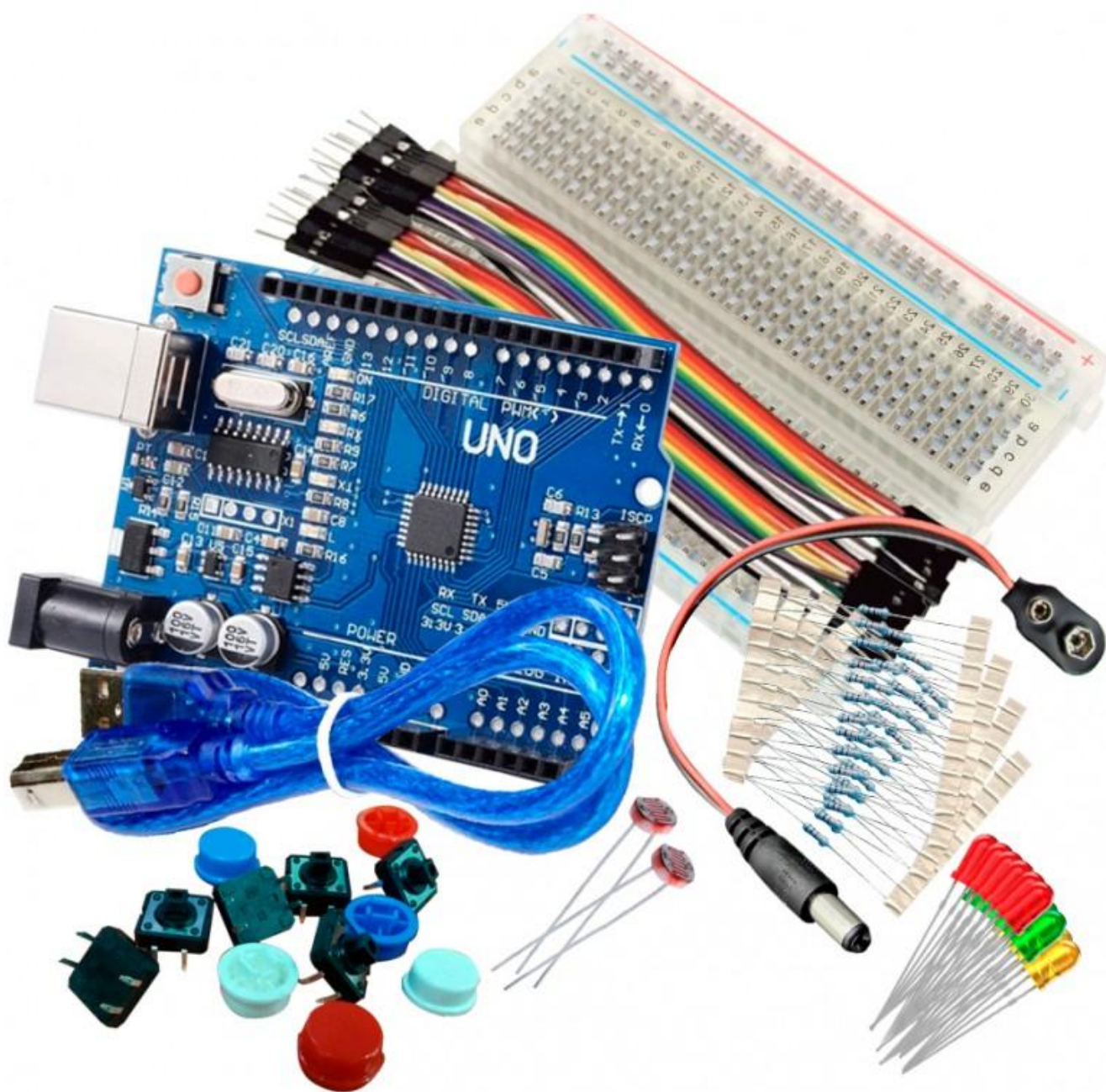


# INSTALACIÓN DE DRIVERS PARA KIT DE ARDUINO



# PASO 1: DESCARGA DEL ARCHIVO CON LOS DRIVERS



Abre la página de Todo Micro y busca el kit que has comprado.

Buscar en nuestro catalogo



Kit Arduino N°3 - Arduino UNO RFID starter kit DUAITEK

Kit para principiantes basado en el Arduino Uno. Contiene todo lo necesario para empezar tus proyectos con Arduino.

Ve a la solapa de descargas y pulsa el texto "CH340-DRIVER"

DESCARGAS

DESCARGAS

CH340-DRIVER

DRIVER WINDOWS + MAC + LINUX

Descargas (346.19k)

O selecciona el siguiente texto marcado en azul: [DRIVERS ARDUINO](#)

## Historial de descargas recientes



CH340-DRIVER.zip

346 KB • Hecho

Debería descargarse automáticamente la carpeta CH340-DRIVER.zip

## PASO 2: DESCARGA E INSTALACIÓN DE WIN RAR

El archivo descargado se encuentra comprimido así que para descomprimirlo necesitaremos de un descompresor.

Para descargarlo iremos a la página web de Win.rar

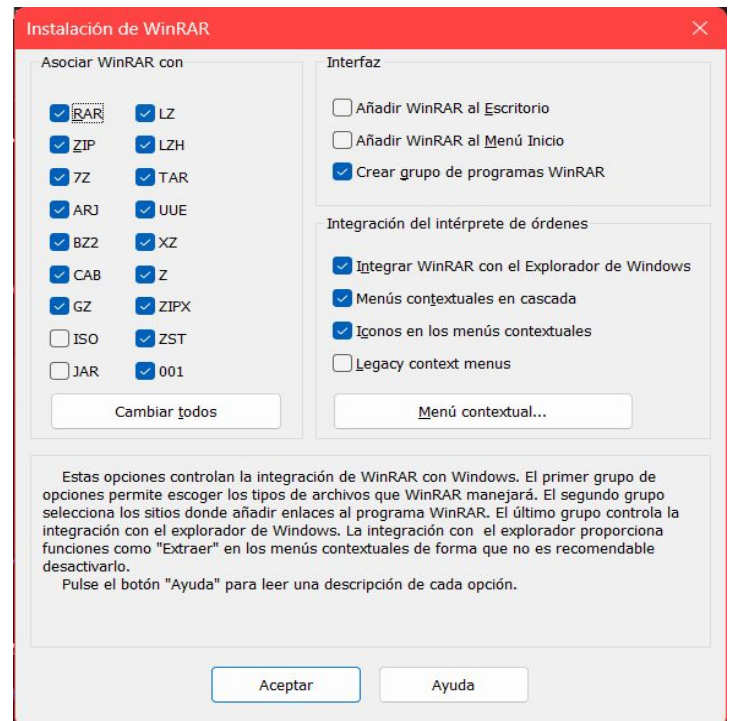
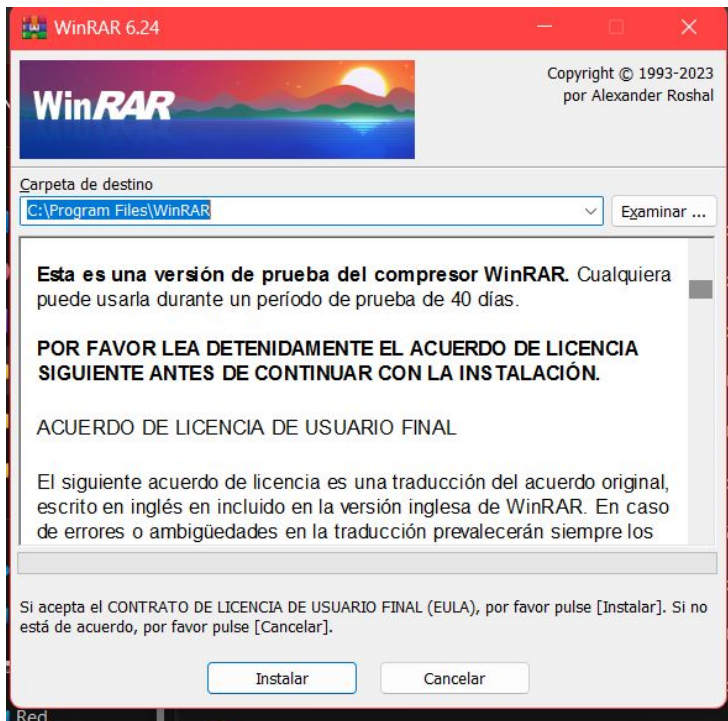
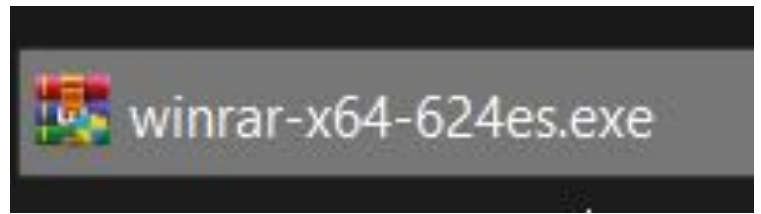


Pulsaremos en el recuadro debajo de “Descarga gratuita recomendada”

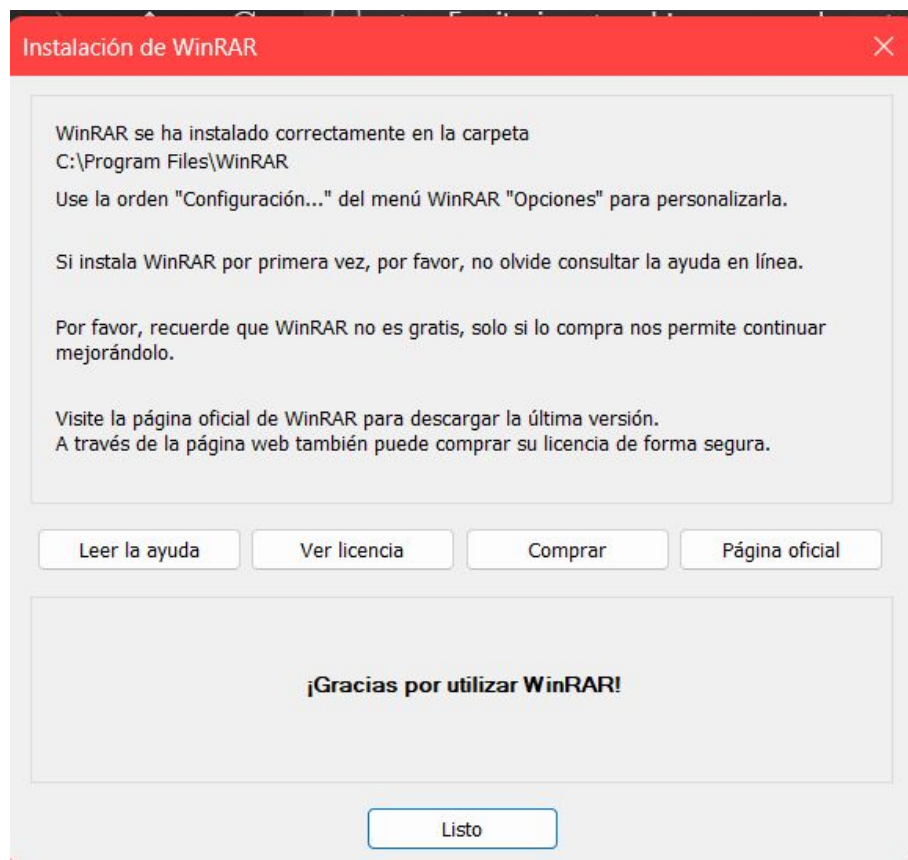
A screenshot of the WinRAR website's 'Descargas' (Downloads) section. At the top is a dark navigation bar with the following menu items: 'Inicio', 'Descargas', 'Comprar', 'Soporte', and 'Noticias'. Below the navigation bar, the heading 'Descarga gratuita recomendada' is displayed in a large, bold, blue font. Underneath this heading is a light green rectangular box containing the text: 'Descargue WinRAR ahora', 'WinRAR 6.24 para Windows x64', and 'Español (3,52Mb)'. To the right of this text is a downward-pointing arrow icon. To the right of the green box, there is a vertical list of text: 'Su sistema', 'Sus idiomas', and 'Descargado'.



# Abre la carpeta de instalacion de win rar



Pulsa instalar y acepta las opciones que te de el instalador por default.



# PASO 3: INSTALACIÓN DEL DRIVER

Abre la carpeta CH340-DRIVER

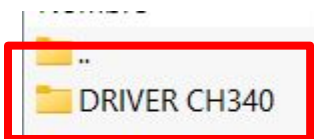


Ignora y cierra esta ventana que aparecerá

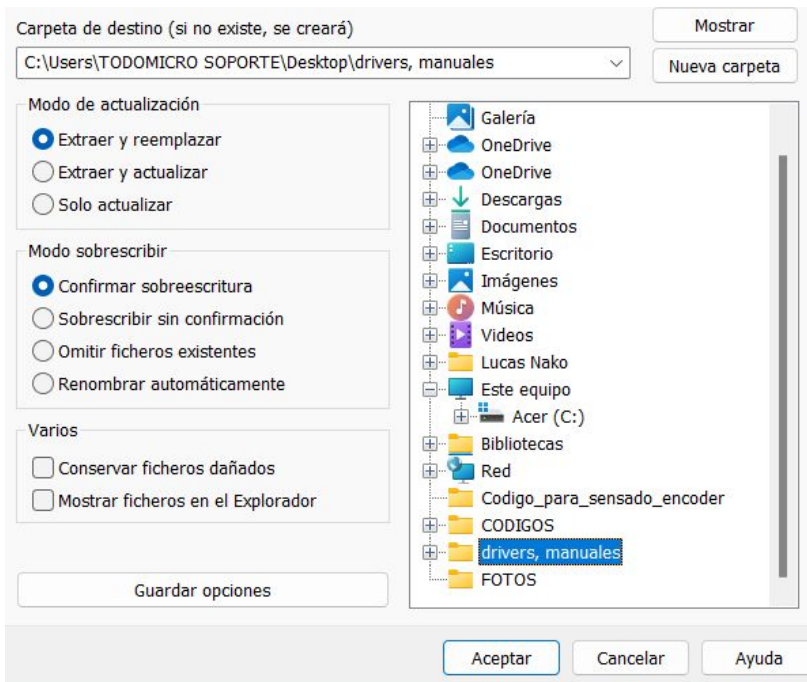
(No es necesario comprar WinRAR para usarlo)



Pulsa click derecho sobre la carpeta y selecciona "Extraer en la carpeta especificada"

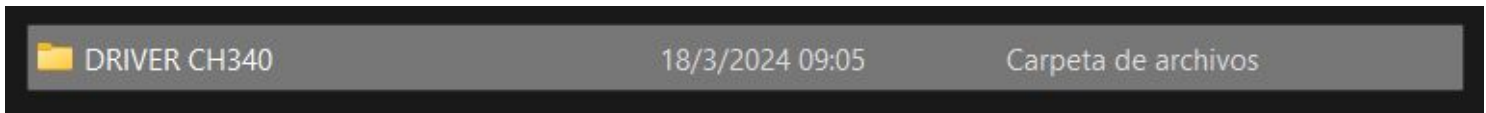


Seleccionar todo	Ctrl+A
Copiar ficheros al portapapeles	Ctrl+C
Copiar nombres completos al portapapeles	
Añadir ficheros al archivo	Alt+A
<b>Extraer en la carpeta especificada</b>	<b>Alt+E</b>
Extraer sin pedir confirmación	Alt+W
Eliminar ficheros	Supr
Ver fichero	Alt+V

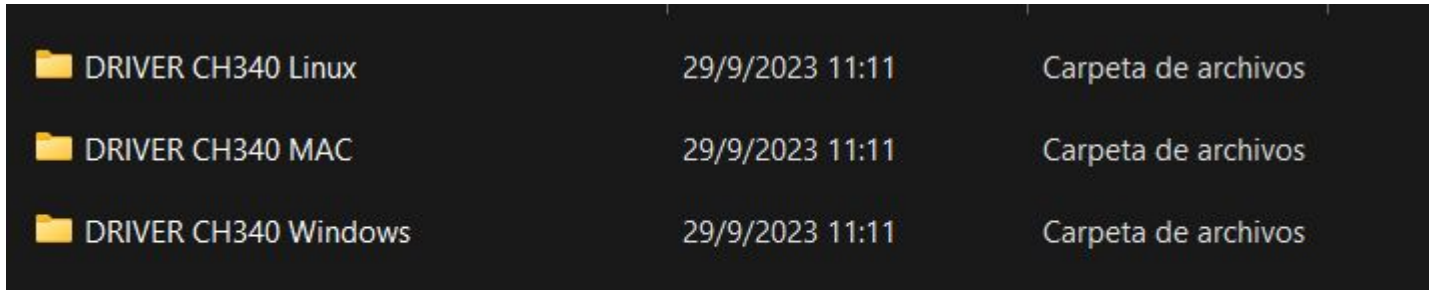


Selecciona a donde quieres mover la carpeta descomprimida y pulsa aceptar.

Seleccionamos la carpeta DRIVER CH340



Aparecerán 3 carpetas mas una vez abierta la carpeta DRIVER CH340. Selecciona la que corresponda a tu sistema operativo.



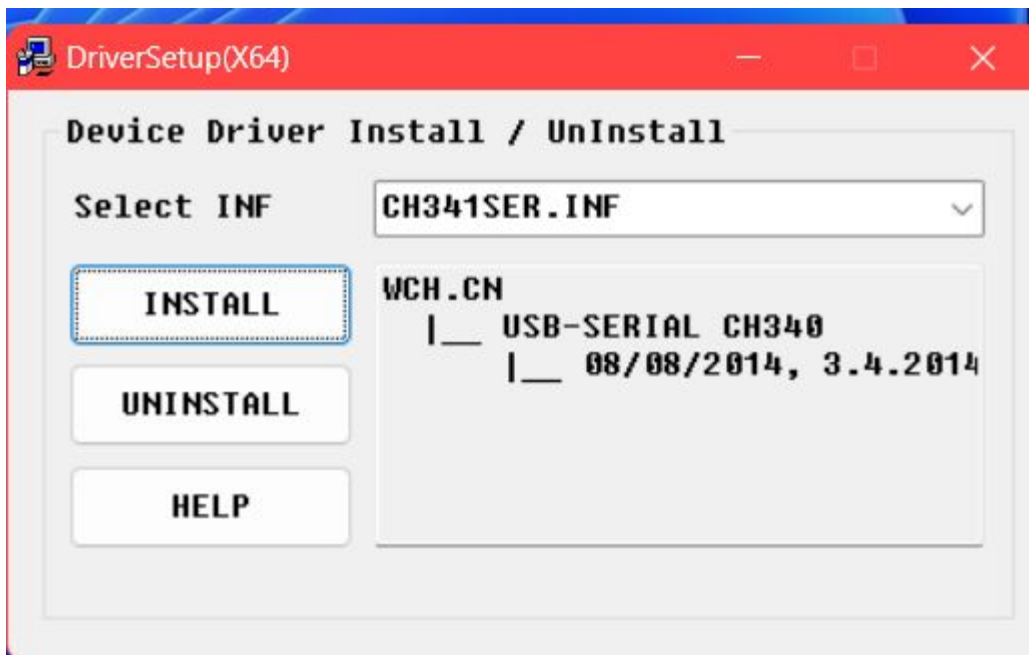
Nosotros mostraremos cómo proseguir con Windows. Tanto MAC como Linux en sus carpetas tienen instrucciones para la instalación del driver en sus respectivos sistemas.



Abriremos la carpeta DRIVER CH340 Windows y seleccionaremos el archivo CH341SER.EXE



Antes de continuar nos aseguraremos de que Arduino este conectado a nuestra computadora.



Pulsamos INSTALL

